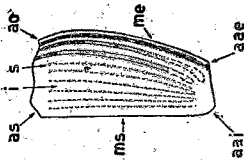


EDAFOTROPISMO — Ogni azione di movimento determinata sugli organismi viventi dal variare di qualche fattore edafico.

Fig. 68 - *Elitra destra di Aulonomyrus wehnckei* REG. (Coleopt.: Gyrrinidae). Da REGIMBARI.



as - angolo scutellare; aae - angolo apicale esterno; aai - angolo apicale interno; ao - angolo omerale; i - interstria; s - stria; me - margine elitrale; ms - margine suturale.

EDEAGO — Per edeago (aedeagus) (fig. 64, 66, 67) si deve intendere l'estremità conica o subcilindrica del pene (cfr.) generalmente chitinizzata, quando il pene è differenziato in una parte basale (fallobase), ed una terminale (edeago); correntemente si dà questo nome alla parte principale del fallo o a tutto l'organo se la fallobase manca; l'estremità dell'edeago è tipicamente munita di fallotrina.

Il termine è stato più volte impropriamente usato dagli AA per indicare il complesso del fallo e del perifallo.

La morfologia di questa parte peniena ha una grande importanza tassonomica perchè, pur presentando una infinità di variazioni di forma e di dimensioni da specie a specie, quasi sempre conserva nella stessa specie una forma costante.

EDENTATO — Senza processi dentiformi; sdentato.

ELIOTROPISMO — Ogni movimento che ha per effetto di avvicinare (e. positivo) o di allontanare (e. negativo) un organismo dalla luce solare (cfr. afelotropismo).

ELITRA — E' l'ala anteriore caratteristica dei Coleoptera e dei Dermaptera; si presenta come una lamina coriacea, non trasparente e variamente scolpita. Le elitre ri-

coprono, allo stato di riposo, in parte o completamente la regione dorsale dell'addome; generalmente fra l'addome e le elitre sono ripiegate e nascoste le ali metatoraciche. La linea di contatto tra le due elitre dicesi sutura elitrale. Nell'elitra si distingue: una base cioè quella parte che è contigua al pronoto; un margine suturale, cioè l'orlo lungo il quale le due elitre entrano in contatto; un angolo omerale cioè l'angolo basale esterno; l'angolo scutellare cioè l'angolo basale interno prossimo allo scutello; l'angolo apicale che può essere sdoppiato in due quan-

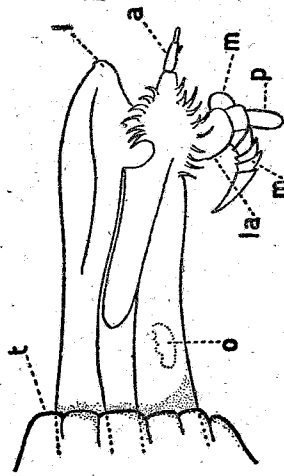


Fig. 69 - Testa della larva di *Heptatoma pellucens* MEIG. (Dipt.: Tabanidae).
a - antenna; l - labro; la - mandibola destra; m - mandibola sinistra; p - palpo labiale destro; t - torace.

do le elitre sono tronche (angolo apicale esterno ed interno); il disco, cioè la superficie dorsale dell'elitra ed infine l'epipieura che è la ripiegatura ventrale laterale dell'elitra a volte poco sviluppata o mancante (fig. 68).

In quanto alla scoltura le elitre possono essere punteggiate, alveolate, striate ecc.; se sono striate longitudinalmente si distinguono le linee incavate (strie proprie dette), dalle superficie lineari intermedie dette interstrie

ELOBO — Ogni organismo che vive nelle paludi, nei pantani, negli acquitrini o mardite.